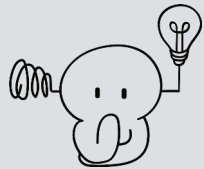


Als StärkenMentor:in...

- wissen Sie, wie Sie Stärkendes ins Leben Ihrer Klienten und Kolleg:innen tragen und mit ihnen resiliente Lösungen für Herausforderungen finden.
- kennen dafür Haltung, Kommunikation und Methoden,
- wählen, was Sie beim Aufbau eigener Projekte unterstützt,
- entdecken mit Lernpaten in der Supervision, wie Sie achtsam Lernfortschritte begleiten und
- gewinnen Sicherheit für stärkendes Sprechen und mentorendem Begleiten, mit dem Ziel, Führungskräfte und Teams dazu zu inspirieren, selbst stärkend im Alltag handeln.

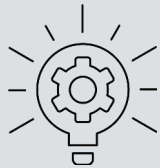
So entsteht **Nutzen**...



für sie **persönlich**



für die **Menschen**, mit denen Sie arbeiten



und in den **Systemen**, in denen Sie arbeiten

Sie wollen mehr wissen oder Pilotprojekt-Ideen gemeinsam gestalten? Dann melden Sie sich:



0172-6048060
+49 (0)6074 8258-0



Dreieichstraße 33
D-63128 Dietzenbach



Haertl-Kasulke@bk-k.de



www.bk-k.de
www.bk-
k.de/staerkenmentoring/anmeldung

Wir freuen uns auf Ihre Nachricht!

Dr. Claudia Härtl-Kasulke,
Coach, Kauffrau, Autorin

bk+k BERATUNG
KULTUR +
KOMMUNIKATION

by Dr. Claudia Härtl-Kasulke



StärkenMentor:innen Weiterbildung

HEUTE DIE ZUKUNFT GESTALTEN

*Kurzbroschüre
- mehr Informationen auf bk-k.de*

Nahezu alle Krisen lassen sich bewältigen - vorausgesetzt, wir schulen unsere innere Stärke und unser Selbstbewusstsein.

Siegfried Santura, Ökonom und Autor

WARUM STÄRKENMENTOR WERDEN?

Gibt es das? Eine **lebenswerte Arbeitswelt** trotz dieser Komplexität und den vielen Herausforderungen, denen wir begegnen? Wir sagen Ja!

Und Sie sind als Coach, Berater oder Führungskraft davon überzeugt, dass Sie dieses Mehr an lebenswerter Arbeitswelt zu Ihren Kunden oder Ihren Teams bringen möchten. Dann sind Sie bei uns richtig!

Mit der **Weiterbildung zum StärkenMentoren** öffnet sich Ihnen die Welt der **mentalen Stärken**. Damit fördern Sie Ihre Kompetenz, die Ihrer Kunden oder Teams. So rufen Sie Wohlbefinden und Sinn als wichtige Voraussetzungen für Gesundheit ins komplexe (Arbeits-)Leben.

KEY FACTS



Dauer der Weiterbildung:
12 Monate berufsbegleitend

Jeder Kurs folgt dem **bk+k 2+1 Workshopdesign**, das heißt: 2 Workshoptage in Präsenz (geteilt in zwei halbe und einen ganzen Tag) und ein Transfertag online pro Modul. So entsteht ein erfahrungsorientiertes Lernen und sie gewinnen Sicherheit für die Umsetzung.

Schon während der Weiterbildung sammeln Sie - die StärkenMentoren - konkrete Lernerfahrungen, die sie in einem **Pilotprojekt** erproben. So werden neue Erkenntnisse in jedem Modul direkt im eigenen **Arbeitsalltag integriert** - das Lernen entsteht im Einklang mit der eigenen Arbeit.



Die Teilnehmenden unterstützen und **supervidieren** sich während und zwischen den Modul durch unser bewährtes Lerngruppenmodell - die **Lernpatenschaften** - und vertiefen so ihre Kompetenz.

IHRE INVESTITION

Unsere Leistung beinhaltet

- 4 Module mit vier 2-Tages Coaching-Workshops Präsenz und vier online Transfertage
- 2 Stunden individuelles Coaching
- Materialien: Lehrbücher und Arbeitshandbücher, Fotoprotokolle, Equipment zur Entwicklung von Methoden sowie dem Vermitteln der Inhalte vor Ort

Privatzahler und Selbstzahler

€ 6.800,-



Unternehmen und Organisationen

€ 7.800,- / Person



Sie planen die StärkenMentor-Weiterbildung inhouse für Führungskräfte, Multiplikatoren, Personalrat, Gleichstellungsbeauftragte etc.? Gerne senden wir Ihnen auch ein individuelles **Inhouse StärkenMentor-Angebot** zu!

DAS BRINGEN SIE MIT

Idealerweise bringen Sie Berufserfahrung in einem oder mehreren dieser Bereiche: Coaching, Beratung, Training, Personal-, Organisationsentwicklung auch als Führungskraft. Gut, ist, wenn Sie hier bereits 2-3 Jahre Berufserfahrung gesammelt haben.

Da wir mit **Beispielen aus Ihrem Arbeitsumfeld** arbeiten werden, benötigen Sie eine Aufgabe, Coaching-, respektive Beratungssituation, das heißt ein Projekt oder einen Prozess, den Sie während der Weiterbildung starten oder fortschreiben.

In Organisationen arbeiten wir mit einem gemeinsamen Pilotprojekt, indem die neuen Fähigkeiten direkt gewinnbringend umgesetzt werden.

BASISMODUL

StärkenMentoren stärken sich selbst für neue Rolle.

AUFBAUMODUL 1

StärkenMentoren tragen resiliente Wirkung in ihr Pilotprojekt.

AUFBAUMODUL 2

StärkenMentoren bauen systemische Kommunikation bei anderen auf.

AUFBAUMODUL 3

StärkenMentoren begleiten resilient-ambidextres Handeln in Spannungsfeldern.

