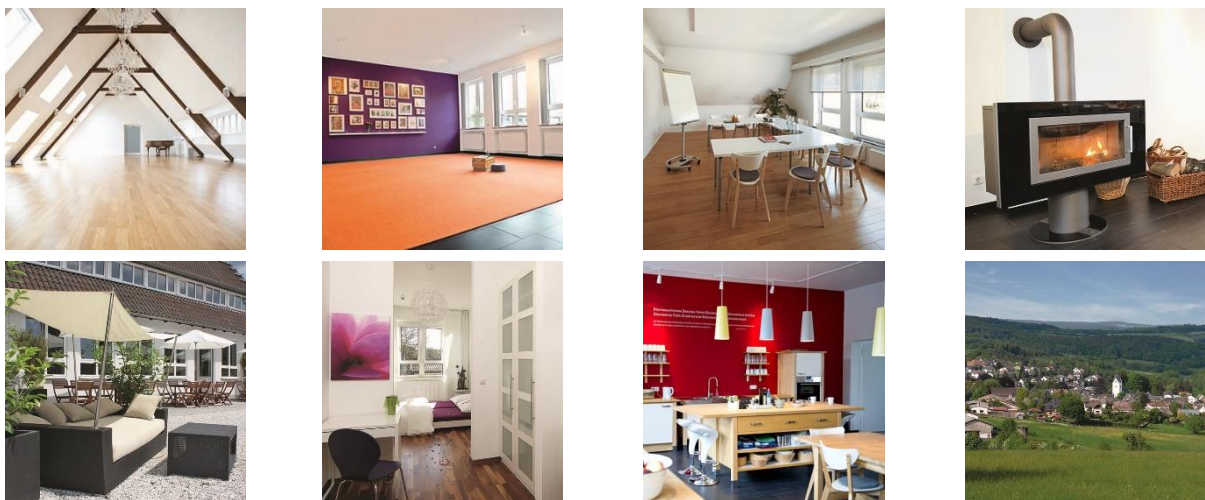


## Preisliste und Konditionen 2023 für Veranstalter/innen

Wir freuen uns über dein Interesse an unserem Haus und danken dir, dass du dir die Zeit nimmst, unser Leistungsspektrum genauer anzusehen. Du erhältst hier einen Überblick über unser Angebot und unsere Preise. Einen Eindruck von unserem schönen Haus findest du auf [www.sampurna.de](http://www.sampurna.de).



Wir verstehen unsere Aufgabe darin, dir und deinen Teilnehmer/innen eine entspannte Wohlfühl-Atmosphäre zur Verfügung zu stellen, damit du dich mit Freude auf deine Seminarinhalte fokussieren kannst, während deine Teilnehmer/innen entspannt auf Empfang gehen.

Alle genannten Preise sind inkl. MwSt.

### Inhalt

Tagungsräume und Ausstattung .....	2
Gästezimmer .....	4
Speisen & Getränke .....	5
Stornierungsbedingungen .....	6
Preisübersicht (alle Preise sind inkl. MwSt.) .....	7
Ihre Anfrage.....	8

## Seminarräume und Ausstattung

Raum <b>PURNA</b>	min.-max.	qm	Einrichtung	Preis pro Tag
	ab 25 bis 150 Personen	160	<ul style="list-style-type: none"> <li>• Dachgeschoss Deckenhöhe bis 6,50 m</li> <li>• Klimaanlage/ Virenfilter</li> <li>• Kronleuchter, Flügel</li> <li>• Bambusparkett</li> <li>• Fußbodenheizung</li> <li>• Musikmischpult mit Mikrofonen</li> </ul>	250 € zzgl. Tagungspauschale
Raum <b>BHAKTI</b>	min.-max.	qm	Einrichtung	Preis pro Tag
	ab 10 bis 30 Personen	60	<ul style="list-style-type: none"> <li>• Erdgeschoss zur Innenhofseite</li> <li>• Fliesen mit Tretford-Teppich</li> <li>• Kamin, Bilderwand</li> <li>• tragbare Musikanlage</li> <li>• zentral/hell</li> </ul>	120 € zzgl. Tagungspauschale
Raum <b>MAITRI</b>	min.-max.	qm	Einrichtung	Preis pro Tag
	ab 10 bis 25 Personen	58	<ul style="list-style-type: none"> <li>• Erdgeschoss zur Seitenstrasse</li> <li>• Fußbodenheizung mit Bambusboden</li> <li>• Musikanlage</li> <li>• abgelegen/ruhig</li> </ul>	120 € zzgl. Tagungspauschale
Raum <b>SATYA</b>	min.-max.	qm	Einrichtung	Preis pro Tag
	ab 5 bis 15 Personen	35	<ul style="list-style-type: none"> <li>• Dachgeschoss</li> <li>• Bambusboden</li> <li>• schlicht und elegant</li> <li>• auch als Besprechungsraum geeignet</li> </ul>	80 € zzgl. Tagungspauschale
Raum <b>KARUNA</b>	min.-max.	qm	Einrichtung	Preis pro Tag
	ab 5 bis 15 Personen	35	<ul style="list-style-type: none"> <li>• Erdgeschoss zur Seitenstrasse</li> <li>• Fussbodenheizung mit Bambusboden</li> <li>• abgelegen</li> <li>• für Massagen oder als Besprechungsraum geeignet</li> </ul>	80 € zzgl. Tagungspauschale

## \*Wichtige Hinweise zur Raumbuchungen

**Raummiete** pro Tag bezieht sich auf bis 24 Stunden Nutzung stundenweise Anmietung ist auf Anfrage möglich.

**Zur Raummiete fällt eine Tagungspauschale an**, die entweder du oder direkt dein Teilnehmer zahlt. Die Tagungspauschale beträgt **15 €** pro Person, die im Haus ein Zimmer gebucht hat und **25€** für alle Tagesgäste. Die Pauschale gilt immer für jede angefangenen 24h und beinhaltet:

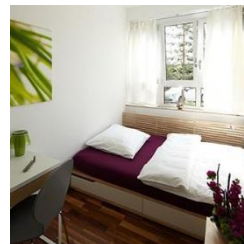
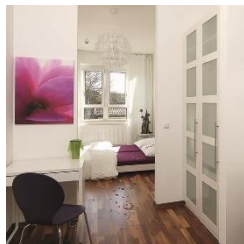
- ganztägiges Pausenbuffet mit frischem Obst, Nüssen, Gebäck, Wasserkaraffen, frischer Filterkaffee, Kräutertee und heißes Ingwerwasser.
- Nutzung der Ausstattung, Tische; Stühle; Flipchart; Pin-Wände etc.
- Kamin, Saunanutzung, freies Parken, freies WLAN

## Ausstattungsöglichkeiten in allen Räumen

	<i>Preis</i>
Tische / Stühle	kostenfrei
Flipchart/Whiteboard/Pinboard (ohne Papier und Stifte)	kostenfrei
Mikrofone / Musikanlage oder tragbare Abspielgeräte	kostenfrei
LAN bzw. WLAN im Seminarraum	kostenfrei
Kamin mit Kaminholz (im Raum BHAKTI und im Aufenthaltsraum)	kostenfrei
Nutzung Loungebereiche und Holzplattformen im Hof	kostenfrei
Nutzung Obstgarten mit Lagerfeuerstelle	kostenfrei
Beamer mit Leinwand pro Tag	25,00 €
Flipchartstifte mit Flipchartpapier (ein Block 25 Blatt)	10,00 €
Moderatorenkoffer	20,00 €
Kerzen oder Räucherstäbchen (10 Stück) je	5,00 €
Blumen pro gewünschten Raum	50,00 €
Matratzen (Schaumstoff 4 cm) mit Bezug pro Stück	8,00 €
Kopie/Druck pro Blatt	0,50 €

## Gästezimmer

SAMPURNA hat 30, helle schön eingerichtete Zimmer für bis zu 60 Personen und insgesamt 20 modernen Bäder. Weitere Kapazitäten von Hotels stehen in unmittelbarer Nachbarschaft zur Verfügung. Ab Juni 2023 stehen weitere 28 Zimmer der Comfort-Kategorie mit Bad und Balkon/Terrasse zur Verfügung



Du und deine Teilnehmer können zwischen folgenden Zimmerkategorien wählen:

- **Suite:** separates Apartment mit integriertem Bad, Sofaecke, Ess- bzw. Arbeitstisch
- **De Luxe:** große Zimmer mit eigenem Bad, Terrasse/Balkon
- **Comfort:** Zimmer mit eigenem Bad
- **Standard:** Zimmer mit geteiltem Bad inkl. Bettwäsche und Handtücher
- **Mehrbett:** großes Zimmer mit 4 Betten, eigenes Bad

Alle Zimmer sind mit Bettwäsche und Handtüchern ausgestattet

Preis pro Nacht & Person im	SUITE	Doppelzimmer DE LUXE	Einzelzimmer DE LUXE	Einzelzimmer COMFORT	Doppelzimmer STANDARD	Einzelzimmer STANDARD
Einzelzimmer	-	-	80 €	70 €	50 €	60 €
Doppelzimmer in Alleinnutzung	130 €	95 €	-	-	50 €	-
Doppelzimmer/ Paarbett	80 € p.P.	70 € p.P.	55 € p.P.	50 € p.P.	-	40 € p.P.
Mehrbettzimmer (4 Pers.)	-	40 €	-	-	-	-

## Wichtige Hinweise:

Zimmer am Anreisetag bezugsfertig ab 14:00 Uhr; Check Out am Abreisetag ist um 10 Uhr.

## Speisen & Getränke

Mit Freude frisch zubereitetes Essen aus hochwertigen Lebensmitteln ist ein wichtiger Bestandteil unseres Hauses und trägt maßgeblich zur Wohlfühlatmosphäre Ihres Seminars bei.

Wir verwöhnen Sie und Ihre Teilnehmer täglich mit einem leckeren, ausgewogenen Buffet aus:

- biologisch (überwiegend Demeter) und regional erzeugten Lebensmitteln
- ausschließlich vegetarischen, auf Wunsch veganen Gerichten.



Das Essen nimmst du und deine Teilnehmer in unserem schönen Aufenthaltsraum Ananda ein, der auch zum Austausch und zum Begegnen einlädt.

<i>pro Person + Tag</i>	<i>Preis</i>	<i>Beschreibung</i>
<b>Bio Frühstücksbuffet</b>	<b>12 €</b>	Porridge mit gedünstetem Obst Müsli, Cornflakes, auf Wunsch Eier, Brot, Brötchen, Knäckebrot, Glutenfreies Brot Kuh-, Soja- und Hafermilch, verschiedene Aufstriche, Obst, Käsevariationen, Konfitüre, Honig, Schokocreme.
<b>Bio Mittagsbuffet</b>	<b>20 €</b>	Salat Rohkostplatte 2 frische Gemüsegerichte zur Auswahl (in Bio-Qualität) Dahl oder andere Hülsenfrüchte Dazu Reis, Nudeln, Quinoa, oder Couscous Nachtisch
<b>Bio Abendbuffet</b>	<b>20 €</b>	Suppe Salatvariation Frisches Gemüsegericht (in Bio-Qualität) Käse- und Rohkostplatte; versch Dips Brot verschiedene Sorten, auf Wunsch auch glutenfrei Butter/Margarine Nachtisch
<b>pro Person + Tag</b>	<b>52 €</b>	<b>BIO Vollpension</b>

## Weitere Getränke

Getränke im Einzelnen	Preis
St. Leonhard Mineralwasser still oder medium (1l)	4,50 €
Diverse Bio-Limonaden (0,33l)	2,50 €
Saft Orange, Multivitamin (0,2l)	2,50 €
Bio-Pils alkoholfrei (0,33l)	2,50 €
Kaffeevariationen (Cappuccinao, Espresso, Latte Macchiato u.a.)	1,00 €
Bio-Teevariationen	1,00 €

## Wichtige Hinweise zu unseren Speisen & Getränken

- ➔ Frühstück 8-10:00; Mittagessen 12:00 – 14:00; Abendessen 18:00 – 20:00
- ➔ Spezielle Wünsche sowie Essenzeiten können wir auf Ihre Bedürfnisse abstimmen.
- ➔ Für Gäste mit einer **Lebensmittelintolleranz** (z.B. gluten, Nüsse) kochen wir auf Wunsch gerne separat. Aufpreis beträgt **15 €** bei Vollpension pro Tag/Person.
- ➔ Festessen oder besondere Menüs sind auf Anfrage möglich

## Stornierungsbedingungen

Wir hoffen SEHR, dass du dein Seminar nie stornieren musst. Falls dieser Fall dennoch eintritt, ist es gut zu wissen, wie die Stornierungsregelungen sind.

### Buchung

Du buchst Seminarräume mit einer entsprechenden Teilnehmerzahl und ggf. Unterkunft und Verpflegung verbindlich.

### Stornierung der Tagung

Musst du dein gesamtes Seminar stornieren, fallen Stornierungsgebühren auf Basis des Gesamtbetrages an. Dieser berechnet sich aus der Summe der Raummiete sowie der Ausfallpauschalen für die geplanten Teilnehmer. (35€ pro Tag und geplantem Teilnehmer)

Die Stornogebühren sind gestaffelt:

- nach Vertragsabschluss bis 365 Tage vor Seminarbeginn:
- ab Tag 364 vor Seminarbeginn:
- ab Tag 180 vor Seminarbeginn:
- ab Tag 90 vor Seminarbeginn:

**Die genauen Summen entnehme bitte dein spezifiziertes Angebot!**



## Preisübersicht (alle Preise sind inkl. MwSt.)

Seminarraum	Mindest-Personenzahl	Preis pro Tag
<b>PURNA</b>	25	250 €
<b>BHAKTI</b>	10	120 €
<b>MAITRI</b>	10	120 €
<b>SATYA</b>	5	80 €
<b>KARUNA</b>	5	80 €

Übernachtung inkl. bio-vegetarische Vollpension; ganztägiges Pausenbuffet: Sauna, W-Lan, Parken etc.	Unterkunft pro Person und Nacht	zzgl. Tagespauschale pro Tag	Vollpension p. P. /Tag	Summe p. P. 1Nacht	Summe p.P. 2Nächte
<b>Einzelzimmer</b>					
Einzelzimmer Suite (Bett 200cm)	130 €	15,00 €	52 €	<b>197 €</b>	394 €
DZ De Luxe als Einzelzimmer (Bett 180cm)	95 €	15,00 €	52 €	<b>162 €</b>	324 €
Einzelzimmer De Luxe (Bett 160cm)	80 €	15,00 €	52 €	<b>147 €</b>	294 €
Einzelzimmer Comfort (Bett 140cm)	70 €	15,00 €	52 €	<b>137 €</b>	274 €
Einzelzimmer Standard (Bett 100cm; geteiltes Bad)	60 €	15,00 €	52 €	<b>127 €</b>	254 €
<b>Doppelzimmer (2 getrennte Betten)</b>					
Doppelzimmer Suite (Bett 200cm + 90cm)	80 €	15,00 €	52 €	<b>147 €</b>	294 €
Doppelzimmer De Luxe (Betten 2x 90cm)	70 €	15,00 €	52 €	<b>137 €</b>	274 €
Doppelzimmer Standard (Betten 2x 100cm)	50 €	15,00 €	52 €	<b>117 €</b>	234 €
<b>Paarbettzimmer (1 Bett f. 2 Personen)</b>					
Paarbettzimmer Suite (Bett 200cm)	80 €	15,00 €	52 €	<b>147 €</b>	294 €
Paarbettzimmer DeLuxe (Bett 160cm)	55 €	15,00 €	52 €	<b>127 €</b>	244 €
Paarbettzimmer Comfort (Bett 140cm)	50 €	15,00 €	52 €	<b>122 €</b>	234 €
Paarbettzimmer Standard (Bett 140cm; geteiltes Bad)	40 €	15,00 €	52 €	<b>110 €</b>	214 €
<b>Mehrbettzimmer</b>					
Mehrbettzimmer Comfort	40 €	15,00 €	52 €	<b>107 €</b>	214 €
Schlafsaal/Zelt/Wohnmobil	20 €	15,00 €	52 €	<b>87 €</b>	174 €
<b>Tagesgäste</b>					
Tagesgast mit Vollpension + Pausenbuffet	- €	25,00 €	52 €	<b>77 €</b>	154 €
Tagesgast mit Mittag- und Abendbuffet + Pausenbuffet	- €	25,00 €	40 €	<b>65 €</b>	130 €
Tagesgast mit Mittagbuffet + Pausenbuffet	- €	25,00 €	20 €	<b>45 €</b>	90 €

<i>Bio-Speisen</i>	<i>Preis pro Essen</i>
Frühstücksbuffet	12 €
Mittagsbuffet (3 Gänge-Menue)	20 €
Abendbuffet (3 Gänge-Menue)	20 €
<b>Vollpension (Geamt pro Tag)</b>	<b>52 €</b>

<i>Tagungspauschale f. Übernachtungsgäste</i>	15 € p.P./ Tag
<i>Tagungspauschale f. Tagesgäste</i>	25 € p.P./ Tag

<i>Sonstige Preise</i>	<i>Preis</i>
Beamer und Leinwand	25 € pro Tag
Flipchartpapier & Stifte	10 € pro Nutzung
Moderatorenkoffer	20 € pro Nutzung
Blumen für Seminarraum	50 € pro Strauss
Räucherstäbchen oder Kerzen	5 € pro 10 Stück
Schaumstoffmatratzen mit Bezug	8 € pro Stück
Kopien /Druck	0,50 pro Blatt
Diverse Getränke (Siehe Seite 6)	1,00 – 3,50 € pro Getränk

## Deine Anfrage

Möchtest du wissen, ob dein Wunschtermin noch frei ist und was es für dich konkret kostet?

Wir erstellen dir ein Angebot.

Bitte sende uns deine Anfrage per Mail an [s.engel@sampurna.de](mailto:s.engel@sampurna.de),

### Dein Ansprechpartner:

Sven-Oliver Engel

Tel: +49 6129 4999833

Mobil: 01577-9507295

s.engel@sampurna.de



Ich freue mich auf dich!